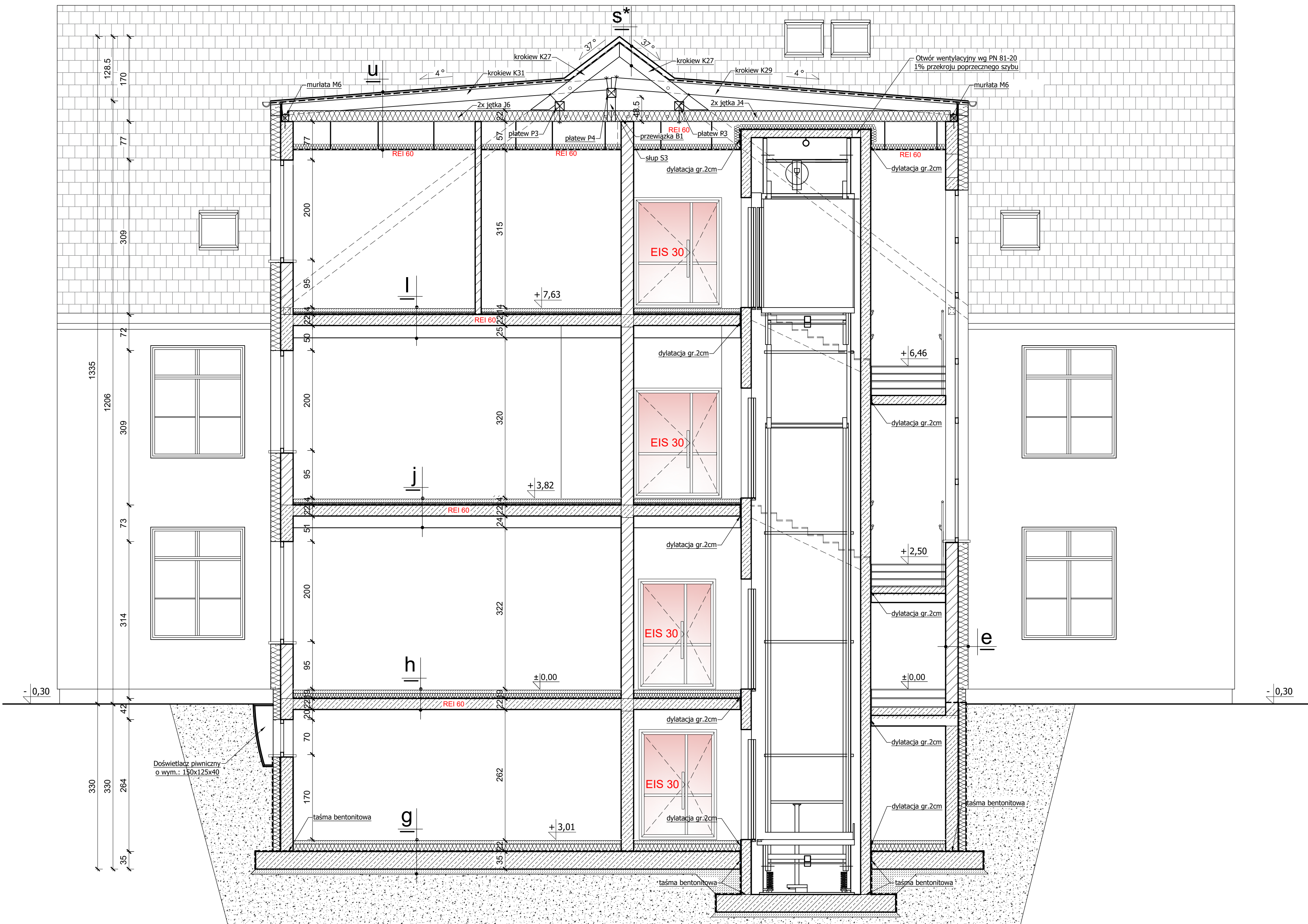


Przekrój B-B
skala 1:50



| | | | |
|-----------|--|-----------|---|
| e | Projektowana ściana nośna zewnętrzna tynk zewnętrzny strukturalny paroprzepuszczalny (system ETICS) izolacja termiczna - wełna mineralna gr. 20cm [$\lambda=0,040$ W/mK] pustak ceramiczny kl. 15 gr. 25 cm na zaprawie cem. - wap. kl M5 tynk cem. - wap. 1,5 cm gładź gipsowa | g | Projektowana podłoga na gruncie płytki gresowe beton posadzkowy ze zbrojeniem rozproszonym gr.7cm styropian EPS 150 gr. 15 cm [$\lambda=0,040$ W/mK] papa termozgrzewalna płyta fundamntowa gr. 35 cm zagęszczony piasek gr. 20cm chudy beton gr. 10cm |
| h | Projektowany strop nad piwnicą płytki gresowe/ wykładzina PCV w łazienkach pod płytkami folia w płynie beton posadzkowy ze zbrojeniem rozproszonym gr.7cm folia PE gr. 0,2 mm (w łazienkach podwójnie) styropian EPS 100 gr. 10 cm płyta żelbetowa gr. 22 cm tynk cem. - wap. 1,5 cm | l | Projektowany strop nad I piętrzem płytki gresowe/ wykładzina PCV w łazienkach pod płytkami folia w płynie beton posadzkowy ze zbrojeniem rozproszonym gr.7cm folia PE gr. 0,2 mm (w łazienkach podwójnie) styropian EPS 100 gr. 5 cm płyta żelbetowa gr. 22 cm 2x płyta ogniochronna GKF gr. 2x 1,50 cm mocowana do rusztu metalowego z profili systemowych |
| j | Projektowany strop nad parterem płytki gresowe/ wykładzina PCV w łazienkach pod płytkami folia w płynie beton posadzkowy ze zbrojeniem rozproszonym gr.7cm folia PE gr. 0,2 mm (w łazienkach podwójnie) styropian EPS 100 gr. 5 cm płyta żelbetowa gr. 22 cm 2x płyta ogniochronna GKF gr. 2x 1,50 cm mocowana do rusztu metalowego z profili systemowych | f* | Projektowany dach nad II piętrzem (część rozbudowana) dachówka ceramiczna łaty 4 / 6 co 32-35 cm kontrłaty 2,5 / 5 folia wiatroizolacyjna projektowana krokiew 8x20 cm/ wełna mineralna 20cm [$\lambda=0,035$ W/mK] ruszt metalowy / wełna mineralna gr 10 cm folia PE 2x płyta ogniochronna GKF EI60 gr. 2x 1,50 cm mocowana do rusztu metalowych (okładzina systemowa EI60) |
| s* | Projektowany dach nad II piętrzem dachówka ceramiczna łaty 4 / 6 co 32-35 cm kontrłaty 2,5 / 5 folia wiatroizolacyjna projektowana krokiew 8x20 cm folia paroizolacyjna | u | Projektowany dach nad II piętrzem (lukarna) papa termozgrzewalna papa podkładowa membrana na dachy deskowane deskowanie pełne gr. 2,5cm jętki 8x22 cm / wełna mineralna gr. 22cm folia paroizolacyjna 2x płyta ogniochronna GKF gr. 2x 1,50 cm mocowana do rusztu metalowego z profili systemowych/ wełna minralna gr. 10cm |

| | | | |
|--|--|---|--------------------|
| STUDIO ARCHITEKTURY Piotr Ćwirko | STUDIO ARCHITEKTURY Piotr Ćwirko 47-300 Krapkowice ul. Prodnicka 5, tel: 77 46 65 203 kom: 604 625 468, e-mail: biuro@studioarchitektury.com | | branża: |
| | Tytuł rysunku: PRZEKRÓJ B-B | | ARCH-KONSTR |
| Opis: ROZBUDOWA I NADBUDOWA BUDYNKU SZKOŁY Z ADAPTACJĄ NA BUDYNEK PRZEDSZKOŁA WRAZ Z CZĘŚCIĄ POD OPIEKĘ DLA DZIECI DO LAT 3 | | Skala: | Numer rysunku: |
| Inwestor: Gmina Strzeleczki, 47-364 Strzeleczki, Rynek 4 | | 1:50 | A7 |
| Adres budowy: Strzeleczki ul. Sienkiewicza 3, nr działki ewidencyjnej: 735/11 jednostka ewidencyjna: 160503, 4 Strzeleczki - miasto, obręb ewidencyjny: 0001 Strzeleczki | | Data: 18.03.2024r. | |
| Projektant architektury: | mgr inż. arch. Adam Nossol | nr upr. 04/OPOK/2012 w specjalności architektonicznej do projektowania bez ograniczeń | Podpis: |
| Sprawdzający projekt architektury: | mgr inż. arch. Ewa Berthold-Majewska | nr upr. 210/92/Op w specjalności architektonicznej do projektowania bez ograniczeń | Podpis: |
| Opracowała: | inż. arch. Daria Dziadek | | Podpis: |